

## PRÓTESIS MAMARIAS: TÉCNICA DE EKLUND

Gil-Medina, S (TSID); Bengoechea, MJ (Radióloga)

Servicio de Diagnóstico por la Imagen - Consorci Sanitari del Garraf - Barcelona

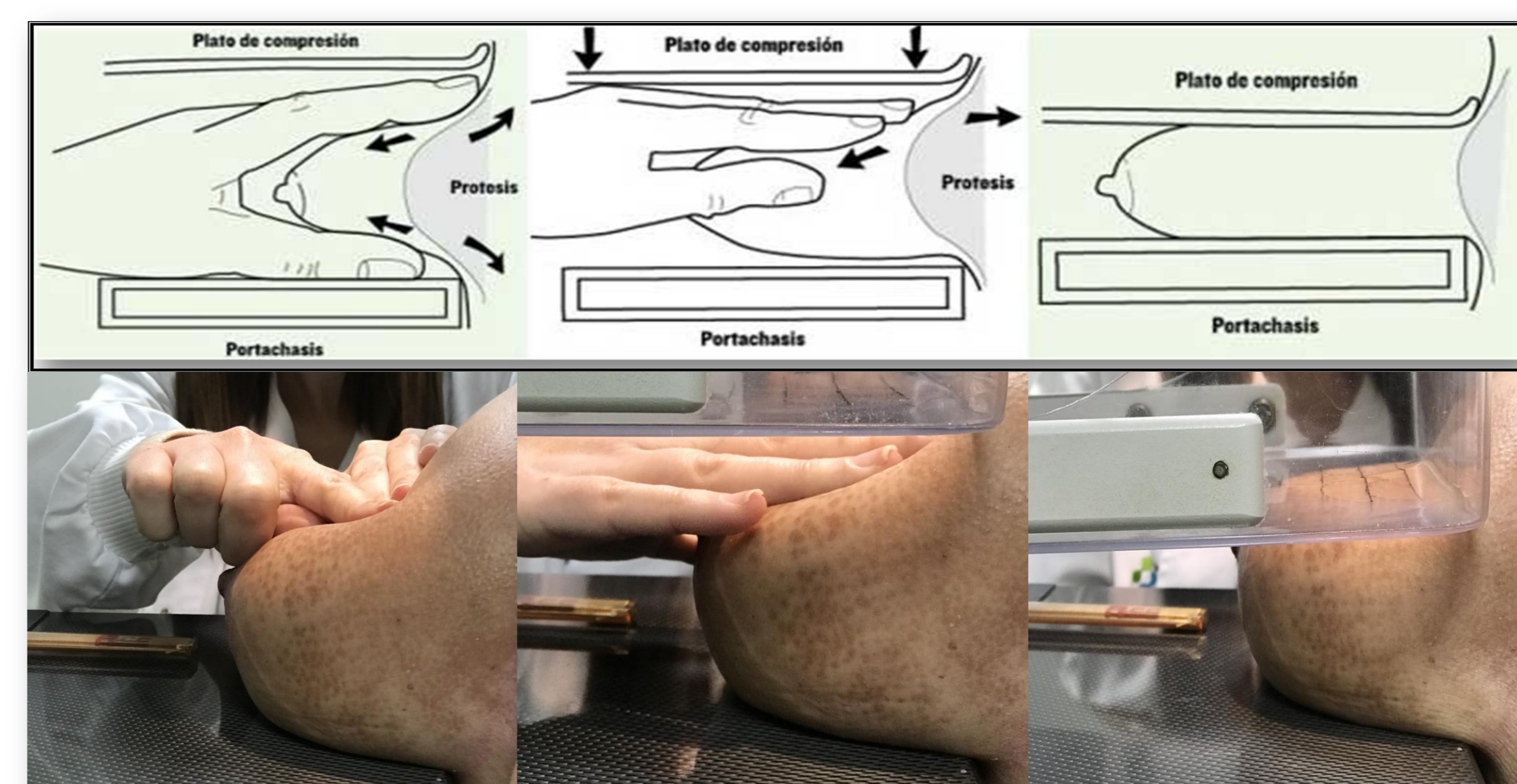
La cirugía de mama es la segunda en frecuencia de entre todas las intervenciones estéticas, siendo el aumento de pecho la más solicitada, realizándose en mujeres cada vez más jóvenes. Este incremento hace imprescindible una correcta técnica al realizar las mamografías.

Estudios publicados demuestran que este tipo de cirugía puede enmascarar hasta un 85% del tejido mamario, escondiendo, potencialmente, un cáncer pequeño que en condiciones normales se detectaría con mamografía en un estadio precoz y curable.

**Objetivo:** Mostrar imágenes de una correcta aplicación de la técnica de Eklund, frente a una técnica incorrecta.

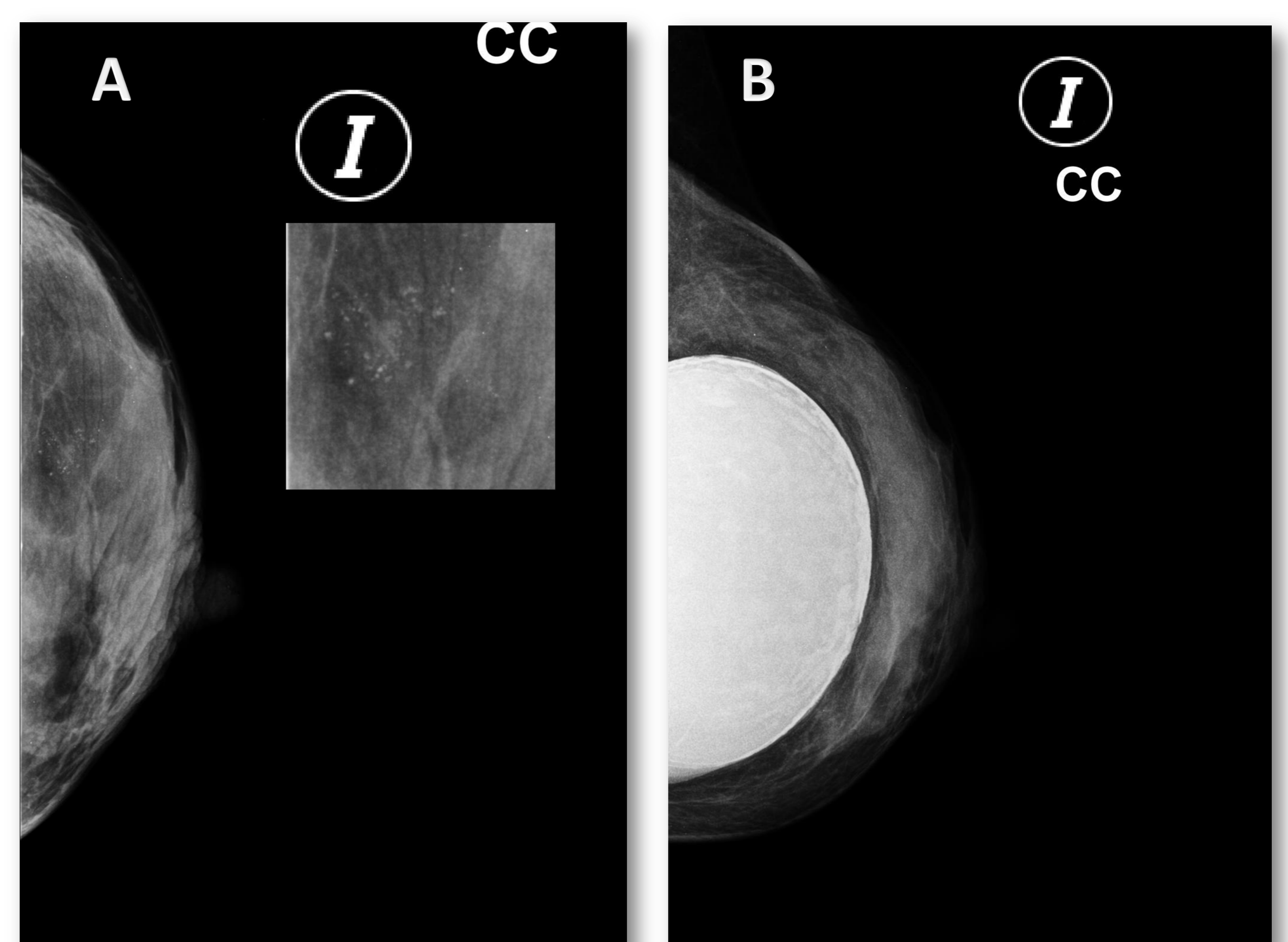
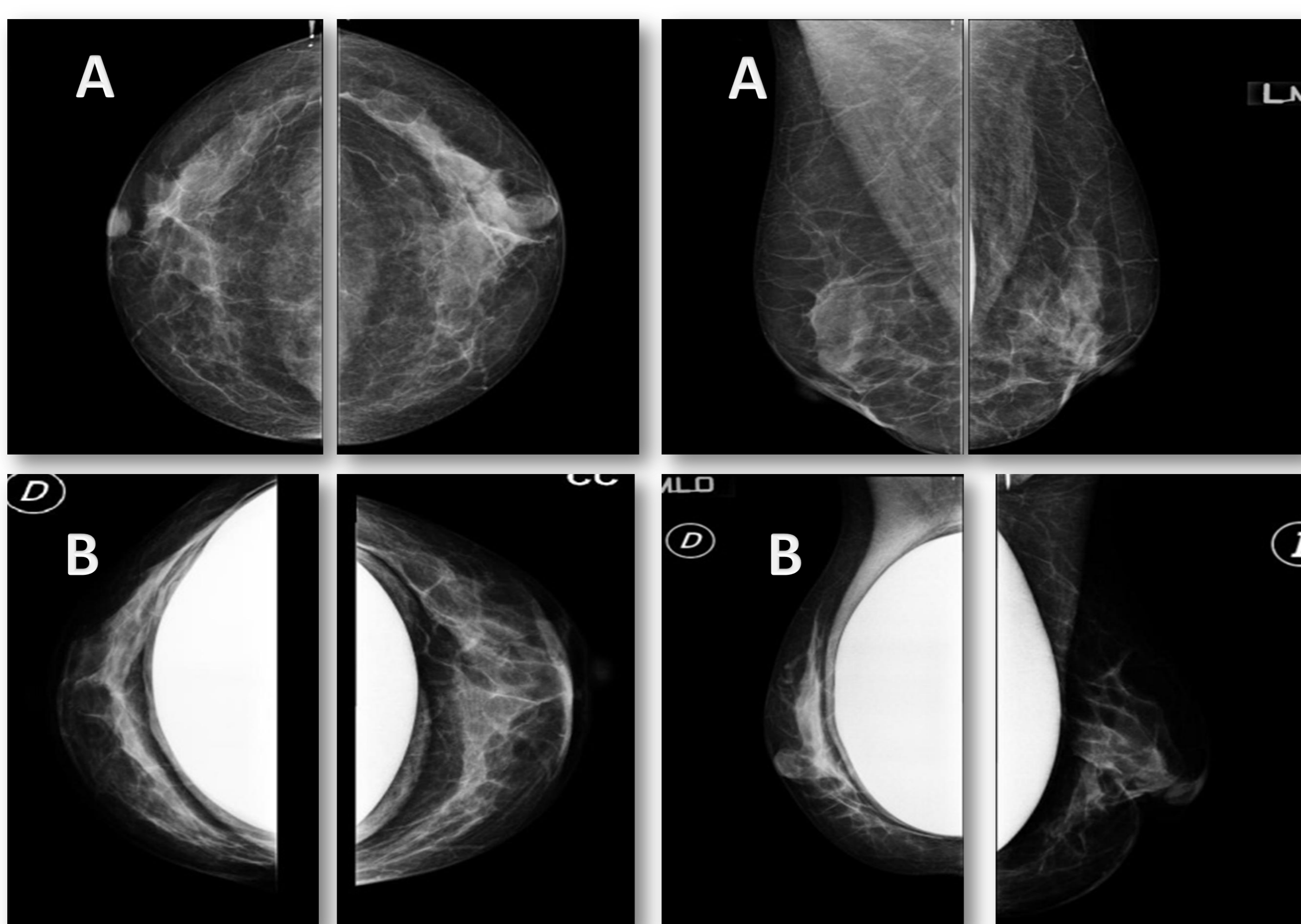
**Material y método:** Mujeres portadoras de prótesis mamarias ante y retropectoral que son atendidas en el Servicio de Diagnóstico por la Imagen para seguimiento o por indicación clínica, que se les aplica la *Técnica Eklund*

**Resultados:** Visualización comparativa de imágenes con técnica correcta e incorrecta, sobre 2 casos reales.



**Técnica de Eklund:** Maniobra que consiste en desplazar la prótesis hacia el dorso de la mama, dejándola, lo máximo posible fuera del campo, evitando su superposición y el riesgo de rotura. A la vez que realizamos la compresión se va empujando la prótesis hacia atrás, tirando del tejido mamario hacia delante.

A. Imágenes con Técnica de Eklund.  
B. Imágenes con Técnica incorrecta



**Discusión:** La evidente calidad de imagen y de cantidad de tejido mamario susceptible de estudio con la técnica de Eklund hace necesaria una buena formación del técnico en el manejo de dicha técnica para el diagnóstico precoz del cáncer de mama y otras lesiones: hace visible el máximo de tejido mamario, realiza una compresión homogénea, disminuyendo la dosis recibida y evita el riesgo de rotura de la prótesis. Se precisa de una importante relación paciente-técnico.